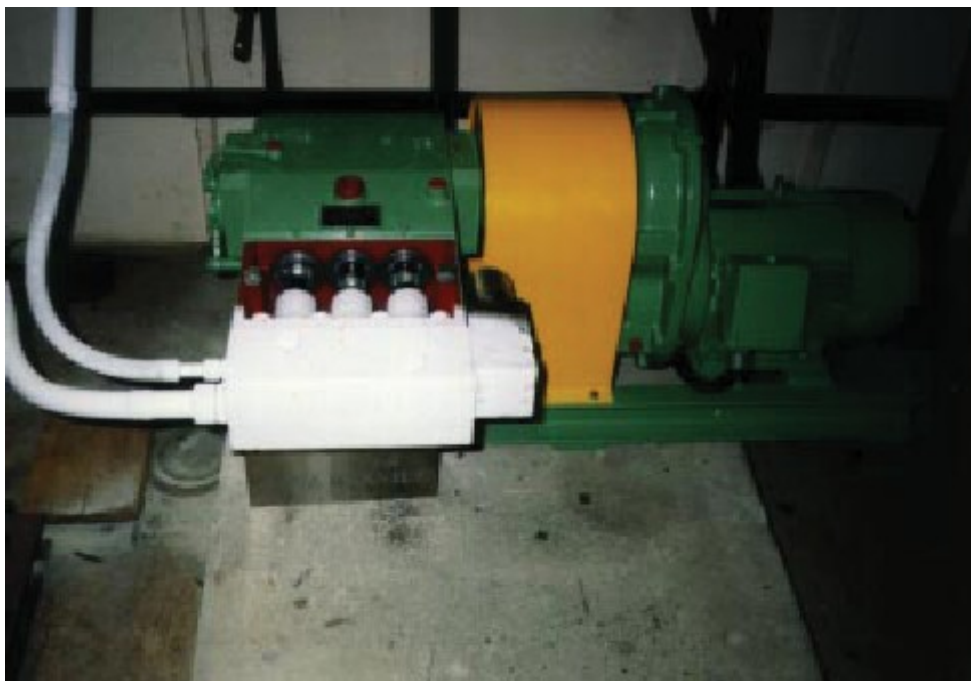


■ P-PAX-3-30



ВЫСОКОНАПОРНЫЕ ПЛУНЖЕРНЫЕ НАСОСЫ

Высоконапорный плунжерный насос Р-РАХ-3-30

Применение

Насосы предназначены для перекачивания воды, эмульсий, масел и химически слабо активных жидкостей без мех. примесей, или иных спец. жидкостей (CO₂) в диапазоне температур от -40 °С до + 60 °С при транспортном давлении до 250 бар.

Конструкция

Насос Р-РАХ-3-30 горизонтальный, трехплунжерный насос одинарного действия с кривошипно-шатунным механизмом. Состоит из трех частей - механической, гидравлической и сальниковой.

Механическая часть создана как конструктивный узел с элементами обслуживания и контроля. Коленвал уложен на двух конических роликоподшипниках. Шатуны оснащены вкладышами и скользящими втулками. Смазка подшипников качения и скольжения и крейцкопфов производится погружением, при необходимости в комбинации с принудительной смазкой от встроенного шестеренного насоса.

Гидравлическая часть состоит из корпуса насоса и вложенных горизонтально сориентированных сопряженных клапанов. Всасывающий и нагнетательный соединительные каналы оснащены соединительными отверстиями. Пробки предназначены для удаления из рабочих объемов воздуха и жидкости. Отдельные корпуса сальников центрируются в расточках передней стенки картера. Плунжер уплотнен шнуревым сальником.

Привод

Насос Р-РАХ-3-30 имеет коленвал, выведенный вправо или влево. Насос сконструирован для непосредственного привода пневматическим или электрическим двигателями, соединение выполнено упругой муфтой на фундаментной раме. Альтернативно можно выбрать встроенный редуктор, электроредуктор, ременную передачу. Ориентация подключения всасывания и нагнетания справа или слева зависит от конкретного использования насоса.

Материальное исполнение

Материал корпуса картера, крышки картера и шестеренного насоса – серый чугун, корпус насоса и детали клапанов, включая корпуса сальника - коррозиестойкая сталь.

Присоединения

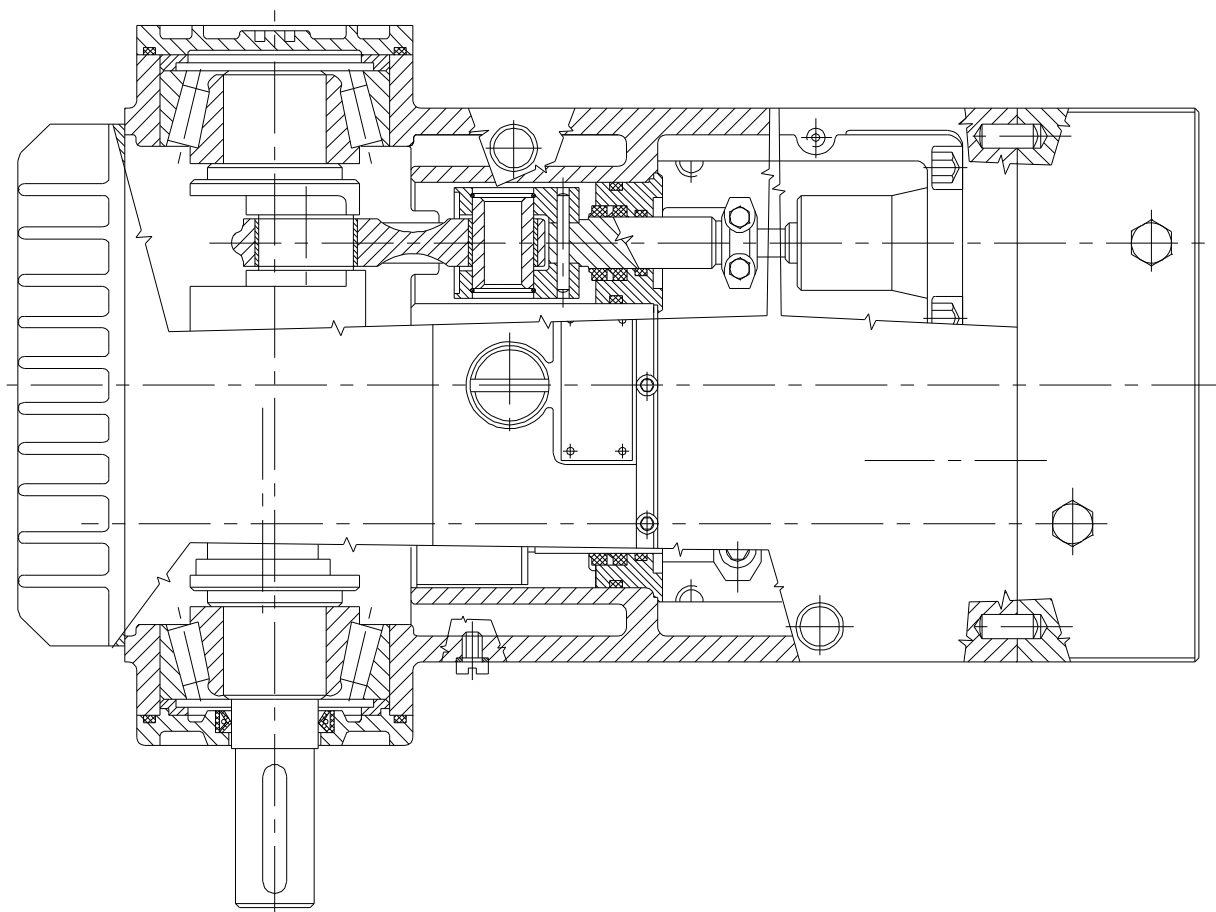
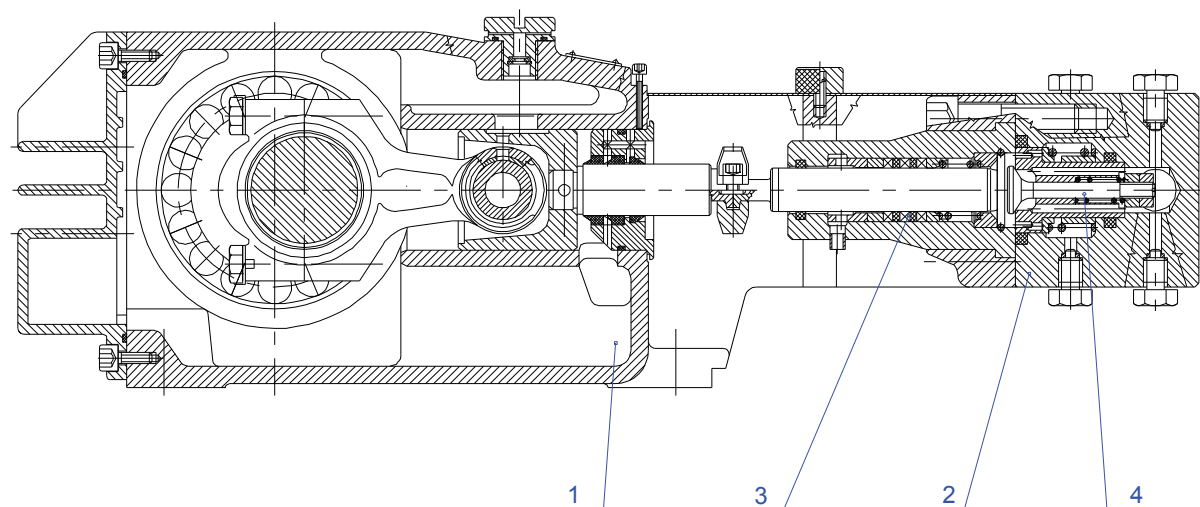
Всасывание – внутренняя резьба М30х1,5. Нагнетание – внутренняя резьба М27х1,5. Другое исполнение всасывания и нагнетания – по договоренности с производителем.

Технические параметры

ход	[мм]	30		
обороты коленвала	[мин ⁻¹]	975	1200	1460
теоретическая мощность	[кВт]	11	14	17
давление	ød	Теорет. расход [л.мин ⁻¹]		
[бар]	[мм]			
125	28	54	53	50
160	25	43,1		
200	22	33	41,1	41,3
250	20	27,6	33,9	33,4
250	18	22,3	27,5	
масса	[кг]	87		

Высоконапорный плунжерный насос Р-РАХ-3-30

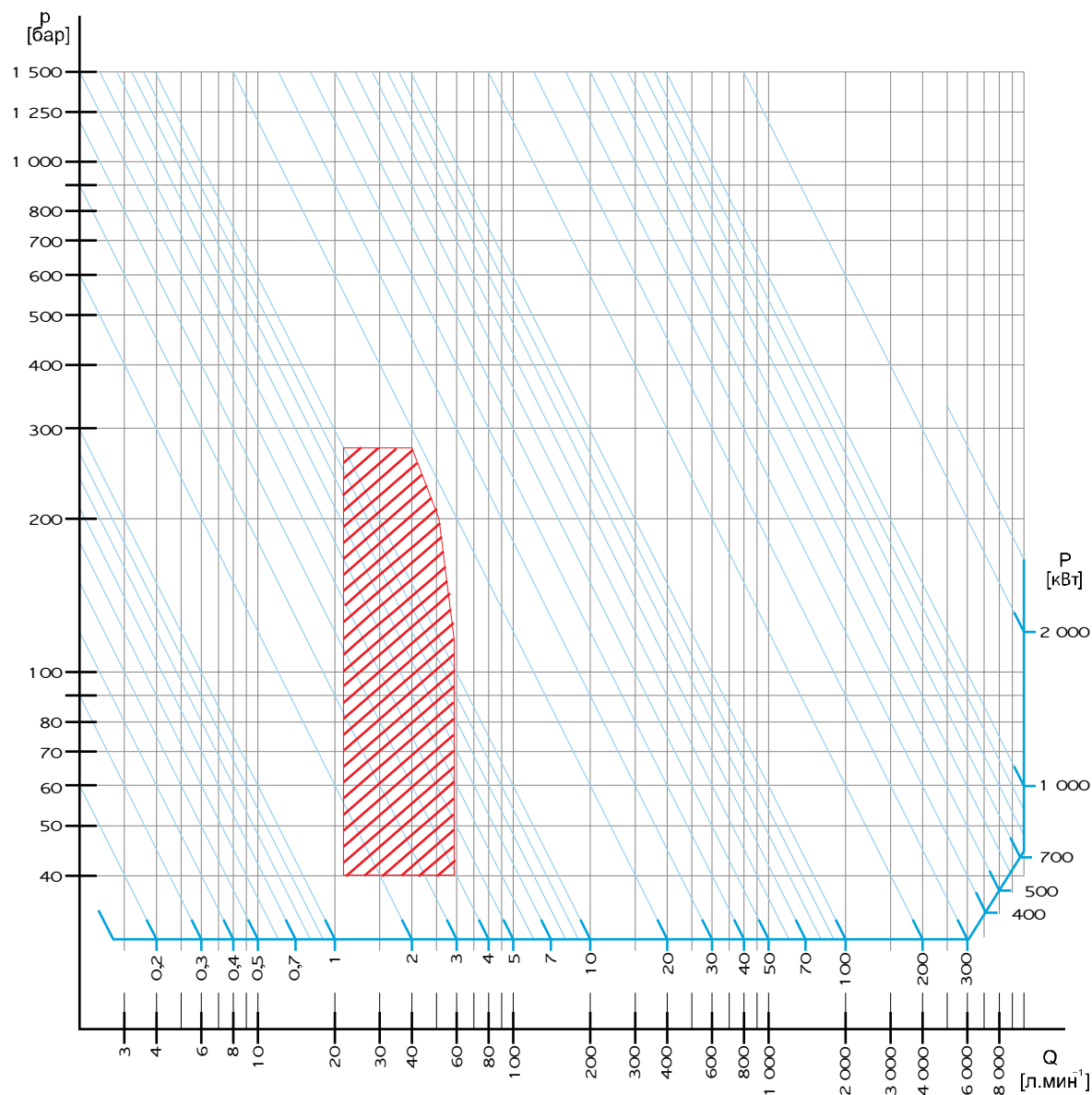
Информационный вид насоса в разрезе



- 1 Механическая часть
- 2 Гидравлическая часть
- 3 Сальниковая часть
- 4 Сопряженный всасывающий-выпускной клапан

Высоконапорный плунжерный насос Р-РАХ-3-30

Информационная рабочая диаграмма насоса



1 бар = 0,1 МПа = 14,5 PSI 1 л.мин⁻¹ = 0,06 м³.час⁻¹ 1 кВт = 1,36 лс

Высоконапорный плунжерный насос Р-РАХ-3-30

Габаритный чертеж

